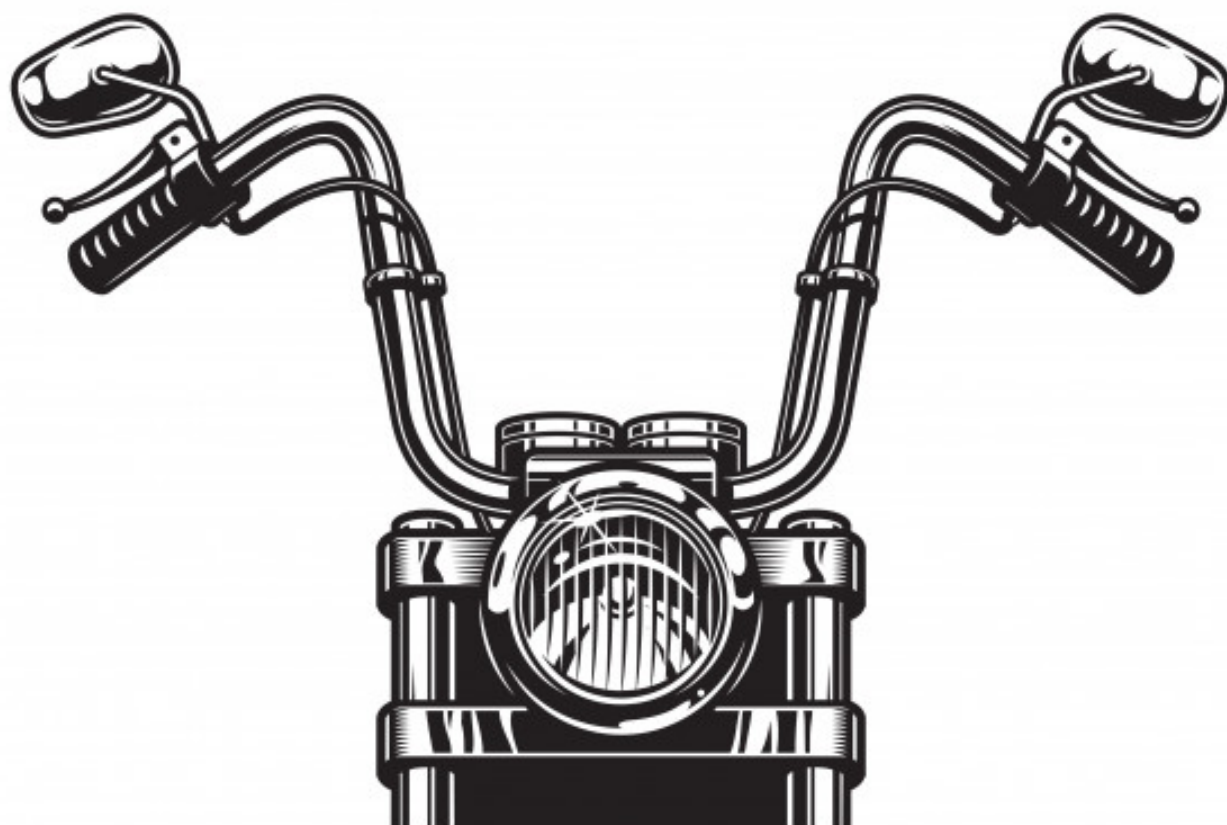




V2 CUSTOM



MANUAL DE INSTALAÇÃO

SUPORTE DE FAROL

SHADOW 750

DESCRIÇÃO

Produto fabricado em aço carbono.
Cortado à laser. Polido e cromado.

Fabricado para que o motociclista possa instalar faróis auxiliares na moto, se faz importante em longas viagens proporcionando maior segurança e visibilidade na estrada.



KIT FIXAÇÃO

NÃO ACOMPANHA KIT FIXAÇÃO.

PASSO A PASSO

PASSO 1

Retire os parafusos originais que estão localizados abaixo da mesa inferior conforme indicados:

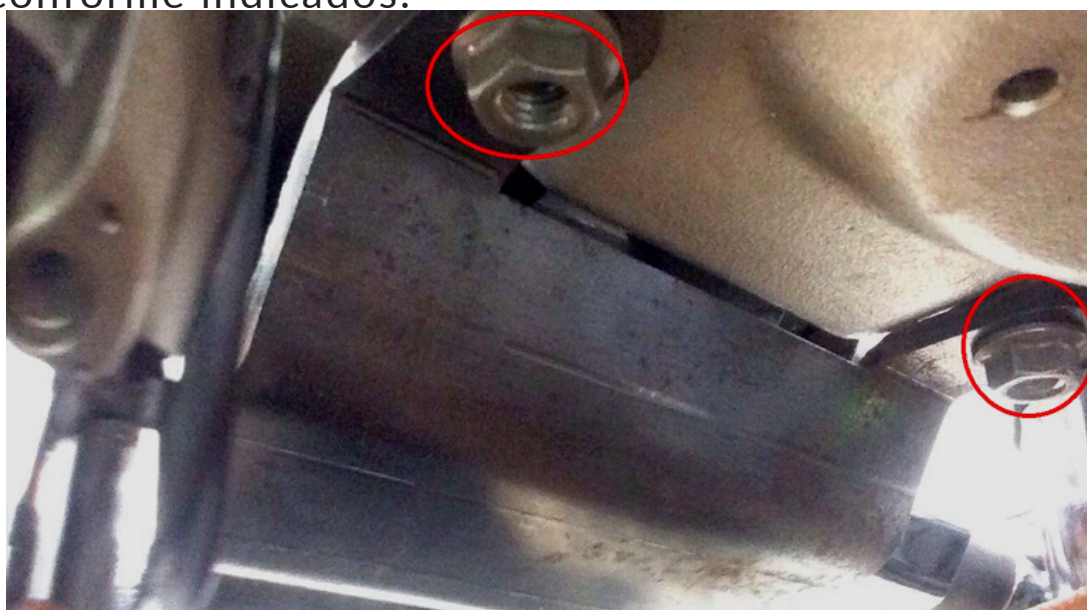


Imagem ilustrativa



PASSO A PASSO

PASSO 2

Posicione o suporte e coloque novamente os parafusos para fixação.



CONTATOS




@V2CUSTOMMOTOS



FACEBOOK.COM/V2CUSTOMMOTOS

41 3033-7203

41 99997-7203 

WWW.V2CUSTOM.COM.BR

